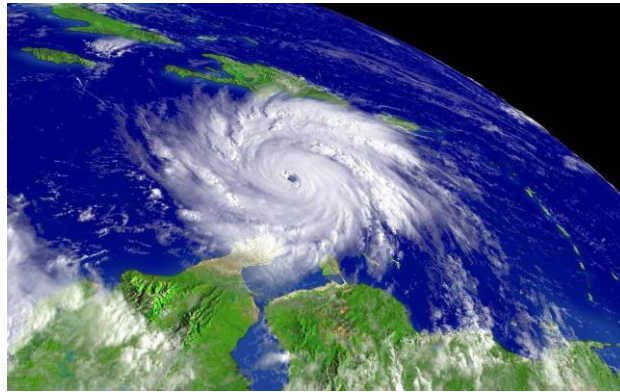




# Wat is CO<sub>2</sub>?

- CO<sub>2</sub> = natuurlijk gas
- Fossiele brandstoffen
- Temperatuurstijging
- Natuurrampen
- Klimaatvluchtelingen



<https://www.youtube.com/watch?v=z5qYDfRJTxw>



1. Inzicht in eigen verbruik
2. Doelstelling en maatregelen
3. Communiceren in- & extern
4. Deelnemen aan initiatief

Audit 18 april 2017!

**CO2**

**TOCH VREEMD  
DAT DE MARKT  
ZOVEEL PRODUCEERT  
VAN IETS WAAR  
ZO WEINIG VRAAG  
NAAR IS**

*Loesje*

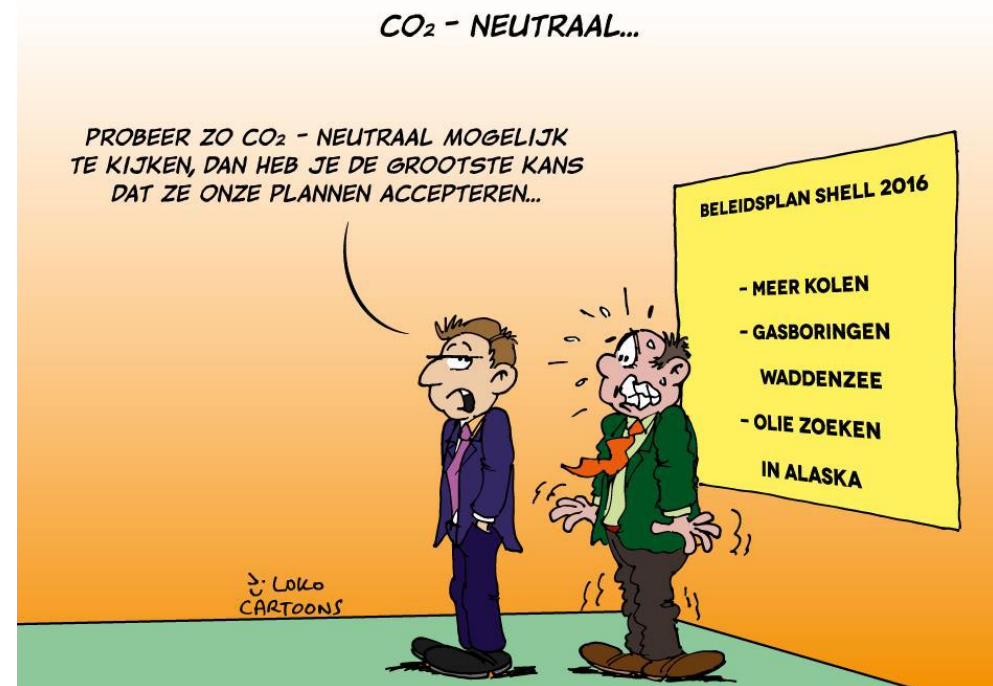


# Waarom?



# Voordelen

- Voordeel tov concurrenten
- Samenwerken in de keten
- Gunningvoordeel
- Energie besparen = € besparen
- Innovaties versnellen



Scope 1	omvang	eenheid	conversiefactor	ton CO <sub>2</sub>
Gasverbruik	2.496	m <sup>3</sup>	1.884	4,7
Brandstofverbruik wagenpark (diesel)	2600,25	liters	3.230	8,4
<b>Totaal scope 1</b>				<b>13,1</b>

Scope 2	omvang	eenheid	conversiefactor	ton CO <sub>2</sub>
Elektraverbruik kantoor - grijze stroom	18.089	kWh	526	9,5
Elektraverbruik datacenter - grijze stroom	3.839	kWh	526	2,0
Zakelijke km priveauto's (brandstoftype onbekend)	2.504	km's	220	0,6
Vliegreizen < 700	0	km's	297	0,0
Vliegreizen 700 - 2500	0	km's	200	0,0
Vliegreizen > 2500	0	km's	147	0,0
<b>Totaal scope 2</b>				<b>12,1</b>

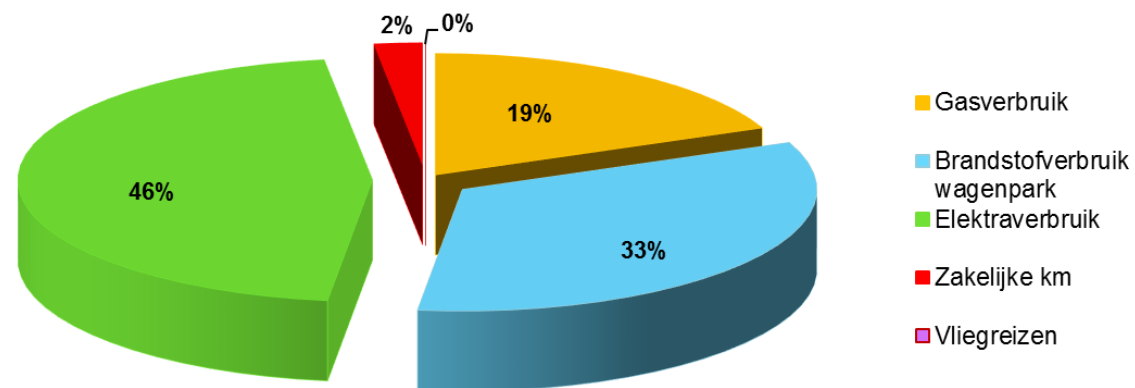
<b>Totaal scope 1 en 2</b>				<b>25,2</b>
----------------------------	--	--	--	-------------

**Wist  
dat  
Je?**

1 ton CO<sub>2</sub> uitstoten doe je wanneer je.....

- 319 liter diesel verbrandt
- 7x naar Parijs vliegt
- 300 kilo standaard kantoorpapier verbruikt
- 16.000 km met de trein reist
- 500 dagen ademhaalt

Verdeling CO<sub>2</sub> uitstoot SJ-Solutions 2015



# 5% CO<sub>2</sub> reductie in 2020

- Verduurzamen wagenpark (elektrisch rijden, euro 6)
- Bijhouden kilometerregistratie en verbruik
- Aandacht voor rijgedrag (competitie?)
- Bandenspanning
- Inkoop 100% groene stroom
- Zonnepanelen
- Energiezuinig datacenter
- Energiebesparingsmaatregelen kantoor:
  - Bewegingssensoren
  - LED verlichting
  - Bijhouden meterstanden
  - Zonwering gebruiken



# Ideeën?

Maandelijks bandenspanning checken

Apparaten en lichten uit bij vertrek



Anticipeer op verkeer

Voorkom onnodige remacties

Mogelijkheden samenwerking met partners onderzoeken